



KRAFTSTOFFCONTAINER QUADRO-C BLUE

[DIESEL & AUS 32 (AdBlue®)]

Ihre Vorteile

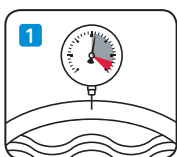
- › Zeitlich unbefristete UN-Zulassung als Transportbehälter (IBC) für die Beförderung gefährlicher Güter auf der Straße (ADR), Eisenbahn (RID), Binnenschifffahrt (ADN) und auf See (IMDG-Code)
- › Bundesweit gültige allgemeine bauaufsichtliche Zulassung als Lagerbehälter. Lagerung ohne zusätzliche Auffangwanne
- › Aufstellung im Freien
- › Verwendung in Wasserschutzgebieten
- › Transport unter vereinfachten Bedingungen ohne Gefahrgutfahrerschein und ohne Fahrzeugkennzeichnung
- › 3-fach stapelbar
- › Komplett ausgerüsteter AUS 32 (AdBlue®) Tank, geschützt und sicher integriert



Technische Merkmale

DIESELCONTAINER QUADRO-C

- › Innen und außen feuerverzinkt oder innen roh und außen lackiert
- › Doppelwandig; permanente, energieunabhängige Vakuum-Lecküberwachung beider Wände **1**
- › Komplett aus Stahl, deshalb extrem robust
- › Kontinuierliche, mechanische Füllstandanzeige
- › Lüftungsleitung und Saugleitung absperbar
- › Füllstutzen mit Sicherheitsverschraubung, abschließbar
- › Fußkonstruktion zur sicheren Aufnahme mit Gabelstapler
- › 4 Kranösen, sicheres Kranen gemäß BGI 556
- › Abschließbarer, federunterstützter Deckel mit 3-Punkt-Verriegelung und Sicherheitsschließzylinder
- › Förderpumpe Diesel ca. 50 l/min (Nennleistung), Spannung wahlweise 12 oder 24 V, Zapfschlauch 4 m lang mit Automatik-Zapfventil, Anschlußkabel mit Polzangen
- › Zapfventilhalter mit absperbarem Rücklauf für Tropfmengen



AUS 32 (ADBLUE®) TANK

- › PE-Tank, einwandig
- › 125 Liter Inhalt
- › Füllstutzen DN 100
- › Belüftung mit Druckentlastung
- › Förderpumpe ca. 30 l/min, Spannung wahlweise 12 oder 24 V, Zapfschlauch 4 m lang mit Automatik-Zapfventil, Anschlußkabel mit Polzangen

Lieferbare Ausführungen

STANDARD

Typ / Inhalt	Abmessung (mm)			Gewicht (kg)	Zulassung	Art.-Nr.		
	L	B	H			Verzinkt	Lackiert	
QUADRO-C 700-12V blue	1215	1000	1290	341	D/BAM/13081/31A \ \ Z-38.12-230	98130	98129	
QUADRO-C 700-24V blue	1215	1000	1290	341	D/BAM/13081/31A \ \ Z-38.12-230	98149	98148	
ZUBEHÖR								
Grenzwertgeber	Zur Verhinderung von Behälterüberfüllung bei Befüllung aus einem Tankwagen mit fest angekuppelter Leitung.						74146	

Optionales Zubehör für Dieselcontainer QUADRO-C

Typ / Inhalt	Beschreibung	Durchflussmenge (l/min)		Art.-Nr.
		Min.	Max.	
EZ24	Digitales Turbinenzählwerk, nicht eichfähig	7	120	96479
PZ300	3 Mechanisches Rollenzählwerk, nicht eichfähig	20	120	96359

Optionales Zubehör für AUS 32 (AdBlue®) Tank

ZÄHLWERKE

Typ / Inhalt	Beschreibung	Durchflussmenge (l/min)		Art.-Nr.
		Min.	Max.	
EZ24 AdBlue®	4 Digitales Turbinenzählwerk, nicht eichfähig, für AUS 32 (AdBlue®)	6	100	98137

ZAPFVENTILE & ZVA ZUBEHÖR

Typ / Inhalt	Beschreibung	Auslauf	Durchflussmenge (l/min)		Art.-Nr.
			Min.	Max.	
ZVA AdBlue®	5 Automatik-Zapfventil, Kunststoff/Edelstahl	NW19	40		46672
ZVA AdBlue® Edelstahl	6 Automatik-Zapfventil, kompl. Edelstahl	NW19	40		43968
ZVA AdBlue® SB 325	7 Mit Abreißsicherung	NW19	35		46109
ZVA AdBlue® SB 325 Z	8 Mit elektr. Zählwerk und Abreißsicherung	NW19	35		46110
Auslaufrohr 1	Für Zapfventil Typ SB				46114
Auslaufrohr 2	Für Zapfventil Typ SB, mit Magnetschalter und Adapter. Öffnet erst durch den Magnetadapter im integrierten AUS 32 (AdBlue®)-Tank				46115
Magnetadapter	Für Auslaufrohr 2. Zum Öffnen der Sicherung im Auslaufrohr, um z. B. Kanister zu betanken				46116

